

Sådan stemmer du



Produceret af FAKTI

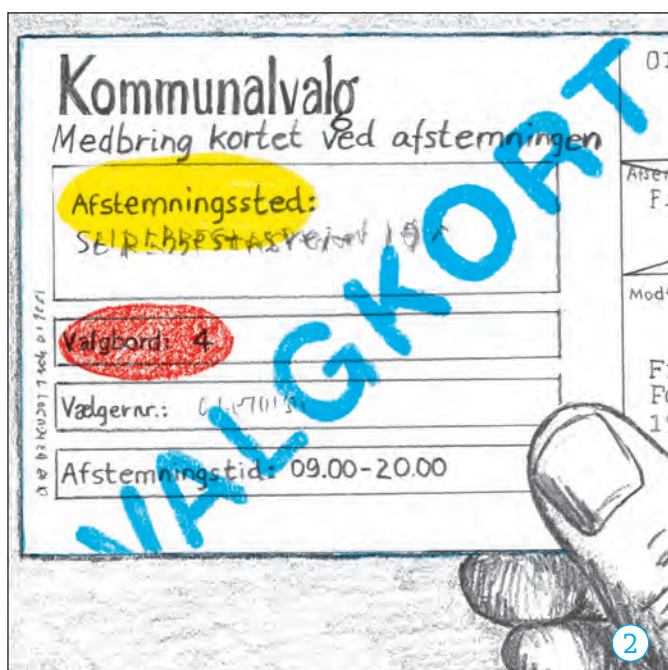
Med støtte fra Alles Valg kampagnen, via Bydelsmødrenes Landsorganisation og Rådet for Etniske Minoriteter.

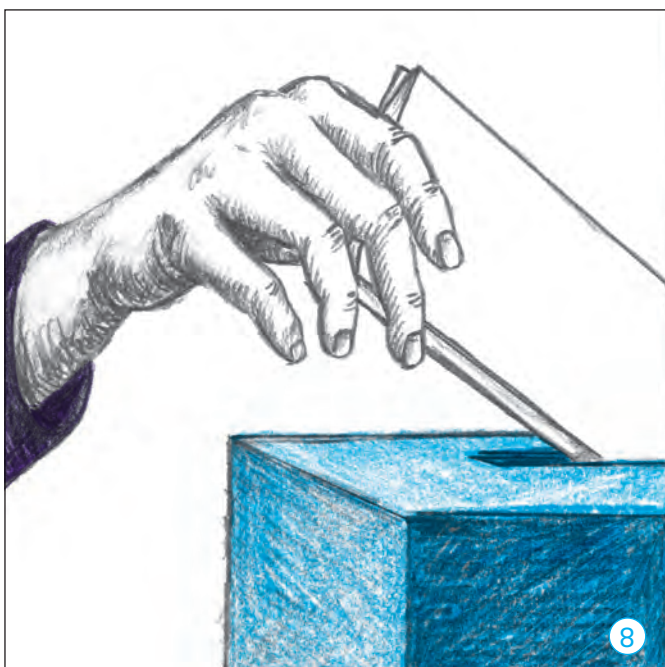
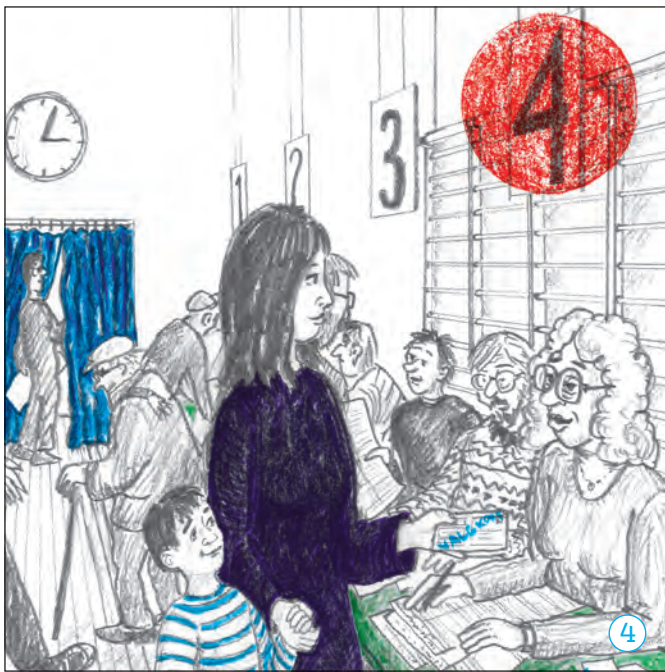
Idé: FAKTI | Tegninger: Bendt Ulrich Sørensen | Layout: Åse Eg Jørgensen |

Valgkort kommer med posten 5-10 dage før valgdagen.
Husk at tage valgkortet med til afstemningsstedet.

Hvem kan stemme til **kommunalvalg**:
– Alle som er myndige, har fast bopæl i Danmark og som har boet fast i Danmark i 3 år.

Hvem kan stemme til **folketingsvalg**:
– Alle som er myndige, har fast bopæl i Danmark og som har dansk statsborgerskab





- Du er alene i stemmeboksen.
- Sæt kun et kryds på stemmesedlen.
- Sæt kryds til højre for det parti eller navnet på den politiker, du vil stemme på.